

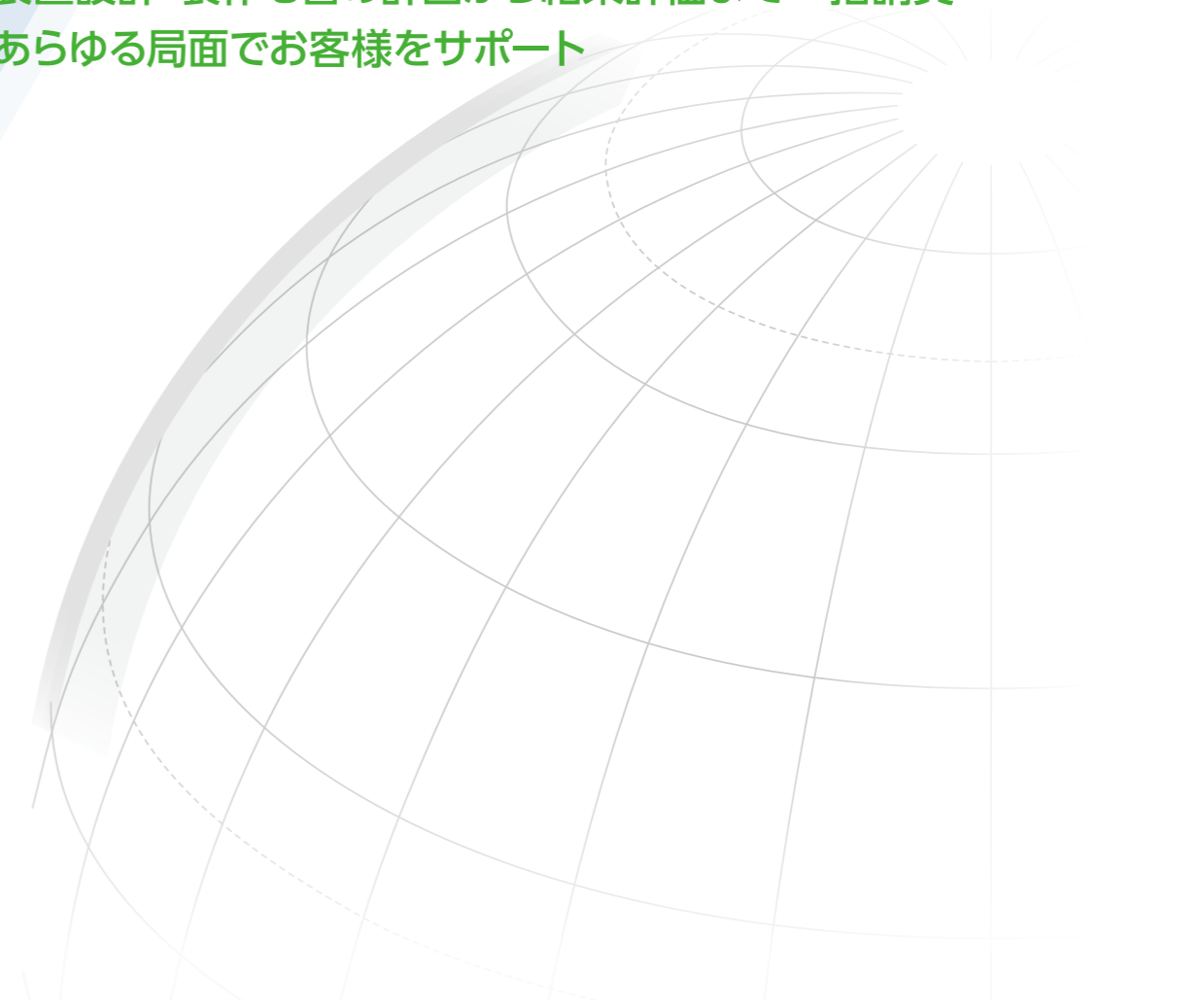
”ものづくり”に関する技術的課題解決を支援します



## 研究・開発と品質保証のパートナー

## 受託実験

装置設計・製作も含め計画から結果評価まで一括請負  
あらゆる局面でお客様をサポート



### 川重テクノロジー株式会社

本社  
〒673-0014 兵庫県明石市川崎町3番1号(明石船型研究所内)  
<http://www.kawaju.co.jp>

明石営業所  
〒673-0014 兵庫県明石市川崎町3番1号(明石船型研究所内)  
Tel:078-921-1663 Fax:078-923-4458

神戸営業所  
〒650-8670 兵庫県神戸市中央区東川崎町3丁目1番1号(川崎重工 神戸工場内)  
Tel:078-682-5258 Fax:078-682-5278

東京営業所  
〒105-8315 東京都港区海岸1丁目14番5号(川崎重工 東京本社内)  
Tel:03-3435-2485 Fax:03-3435-2490

## 川重テクノロジー株式会社

# 受託実験

こんな事はありませんか？

- ✓ 人手が足りない
- ✓ 時間がない
- ✓ 機材がない
- ✓ ノウハウがない

研究開発の過程で簡単な基礎実験、確認実験、評価実験などでお困りではありませんか？  
ご依頼内容に応じて、実験方法の立案、実験装置の設計・製作、実験の実施から結果報告、その後のご提案までトータルなサービスをご提供、お客様の問題を解決いたします。

**装置設計・製作も含め計画から結果評価まで一括請負**

川崎重工業グループの研究開発での豊富な経験・実績

技術調査・実験計画から  
結果報告・ご提案までのトータルソリューションを提供

受託実験の流れ

技術調査



実験計画



実験装置設計・製作



実験・解析・評価



結果報告



ご提案

## 実験例

回転攪拌式固液反応試験



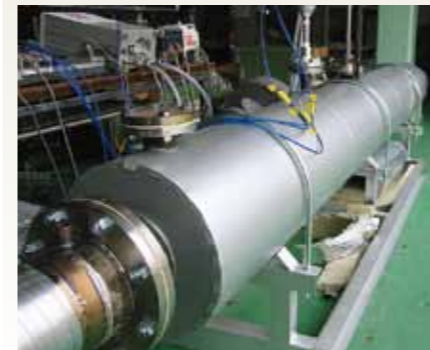
流通式触媒反応試験



バッチ式液液反応試験



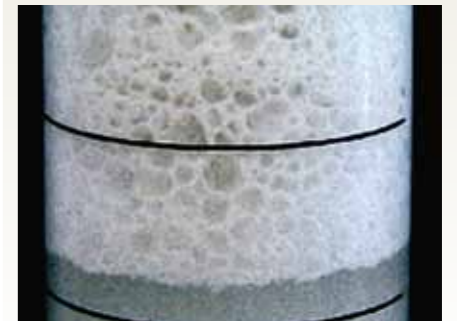
ガス伝熱特性試験



スラリー製造試験



ガス吸収試験



## 受託実験対象分野

※幅広く対応可能ですので、一度ご相談下さい。

- 基礎物性
- 環境関連
- 粉粒体関連
- 伝熱・流体関連
- 熱化学・燃焼関連
- 素材開発
- リサイクル技術
- プラント機器性能評価

裏面のお問い合わせ先から、お気軽にご相談ください。 打合せの上、お見積りいたします。