

## 還元気化水銀測定装置

### 装置概要

排水等の液体試料中の水銀を還元気化冷原子吸光法で測定する装置です。検水に硫酸と塩化第一スズ溶液を加えて通気し、試薬の還元反応により検水中の $\text{Hg}^{2+}$ イオンを $\text{Hg}^0$ の状態に還元した後、気化した水銀を吸光セルに導入し、水銀の吸収波長253.7nmでの吸光から水銀量を測定します。

### 主な応用範囲

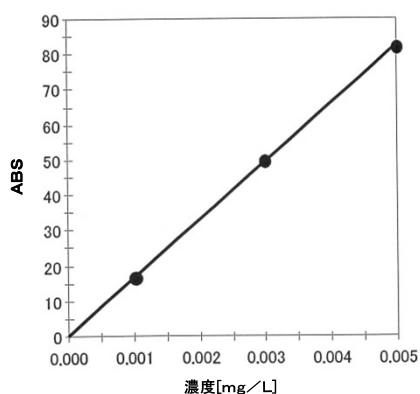
- ・ 水中の水銀分析
- ・ 土壌、廃棄物中の水銀分析
- ・ 排ガス中の水銀分析



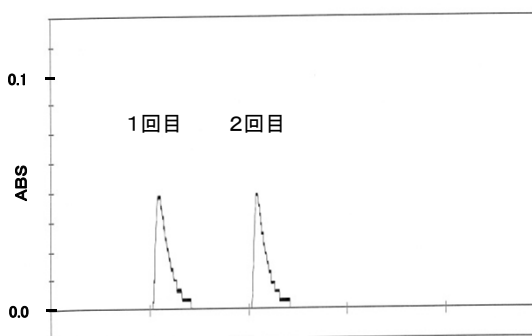
日本インスツルメンツ(株)製 RA-3

### 分析例

下図は標準試料を用いて作成した検量線および実試料を繰り返し測定した時のピークプロファイルです。



検量線



プロファイル(未知試料 n=2)

## 川重テクノロジー株式会社

分析・環境評価

URL: <http://www.kawaju.co.jp>

お問い合わせは

明石 078-921-1663

神戸 078-682-5258

東京 03-3435-2485